

索尼 演播室 & 转播车 系统改造

系统改造的原因：

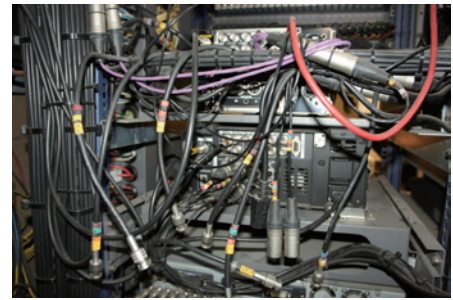
- 系统某些设备的位置或功能需要改动。
- 系统中增加新的设备或功能。
- 系统老化严重，信号不稳定质量差，存在重大安全隐患。

系统改造的难点：

- 系统复杂头绪多，使用人员很难全部掌握。
- 系统中包含很多厂家的设备，系统资料和技术支持的能力参差不齐。
- 产品销售及系统集成公司往往不重视系统改造的项目。

索尼系统改造的优势：

- 拥有庞大的售后服务网络，客户无论在哪里任何品牌的设备都能享受到高质量的售后服务。
- 我们凭借着强大的技术实力可以为客户承担系统设计的工作。
- 我们的合作伙伴中有多家车辆改装公司、系统配件生产商及施工团队。



系统改造前

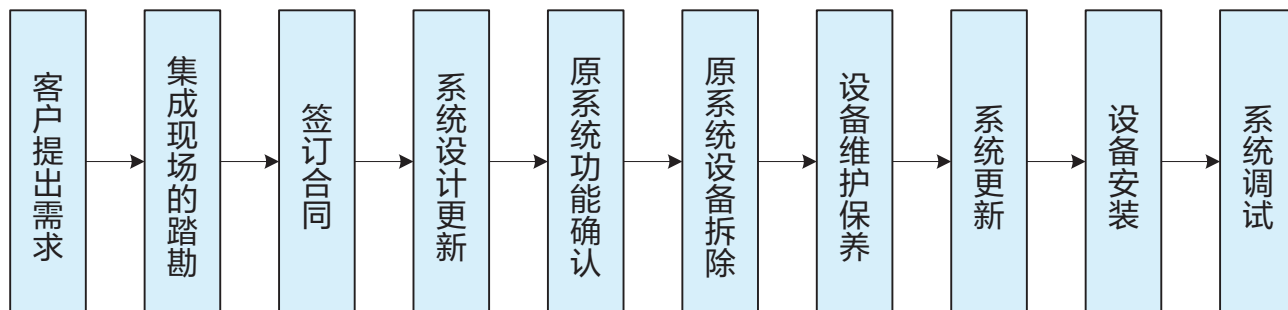


系统改造后



改造后效果

转播系统改造流程：



实施：

- 根据客户需求定制合同内容。
- 如有重叠项目不重复收费，一些项目可以免费赠送。
- 签订合同后即刻实施，可按客户付款方式和流程付款。
- 合同签订乙方为索尼（中国）有限公司，并由乙方开具服务类增值税专用发票。
- 报价分为零件费和技术费（技术费包含所有差旅费用），可协商确定具体细节及相应价格。
- 由索尼公司联合所有资源提供整体服务保障。



索尼专业官微 售后服务



索尼专业服务 定制服务



索尼专业服务 操作培训



索尼专业服务 信赖和满意
Professional Service, Trust & Satisfaction

联系信息：

索尼专业产品服务热线：400-810-2208
<http://pro.sony.com.cn>

索尼（中国）有限公司之
索尼中国专业系统集团

总部&北京：
地址：北京市朝阳区太阳宫中路
12号楼冠城大厦701
邮编：100028
电话：(010) 8458-6668
传真：(010) 8458-6931

上海
地址：上海市卢湾区湖滨路222号
企业天地一号8楼
邮编：200021
电话：(021) 6121-6219
传真：(021) 6121-7213

广州
地址：广州市天河区华夏路26号
雅居乐中心第11层03-05单元
邮编：510623
电话：020-3810-2166
传真：020-3810-2125

成都
地址：成都市锦江区总府路2号
时代广场B座21楼
邮编：610016
电话：(028) 6210-2161
传真：(028) 8673-0015

武汉
地址：武汉市江汉区建设大道568号
新世界国贸大厦1座1009室
邮编：430022
电话：(027) 8556-9621
传真：(027) 8575-4026