

## 索尼 高标清素材数字化

### 适用范围:

需要将现有高标清素材数字化的客户。

### 目的:

帮助客户一站式解决传统磁带（或其它介质）保存和管理的问题，提供高效节省的数字化存储和管理方案。客户只需提供源素材，就可以得到高质量的编好目的数字化文件和数据流ODS光盘，无需考虑诸如录像机、播放器、转码设备等繁琐的中间环节，一劳永逸。

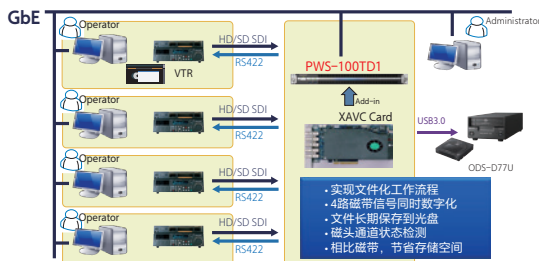
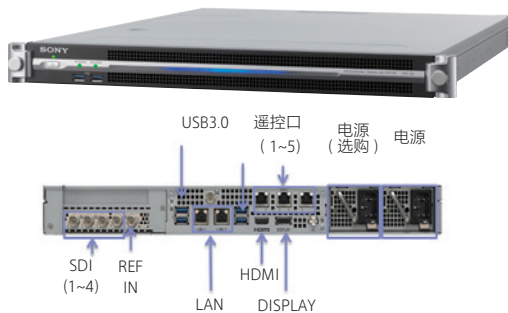
### 素材数字化（TDS）的效果:

- TDS实施效果(以50M码流，MXF文件格式，3.3T素材容量为估算)。



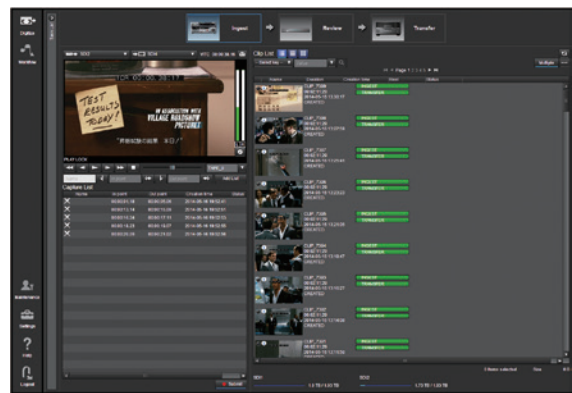
### 索尼 TDS 的优势:

- PWS-100TD1数字化工作站:
  - 多路磁带数字化 (2入2出、3入1出、4入0出)。
  - 硬件转、编码，图像质量高。
  - XAVC-I, MPEG2 HD422/420, IMX30/40/50。
  - 磁头通道状态检测、文件质量检测。
  - 灵活可选的工作流程。
  - 数字化文件直接导入XDA媒资。
  - 可通过D77/280U导入光盘，直接预览ODA光盘上高码文件。



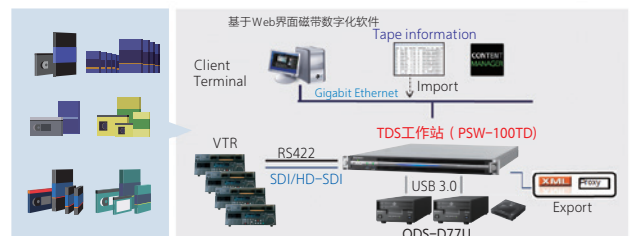
4路同时快速将素材从磁带转到光盘，长期安全保存。

- 所有数字化素材实时监控，保证质量。
- 在数字化同时可以传输到其它服务器（介质）上，节省时间。

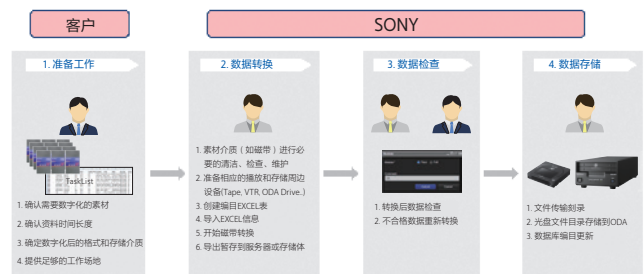


### TDS 工作拓扑图:

- 导入磁带已有的数据信息。
- 在ODA完成存储。
- 可使用Content Manager格式导出数据库文件。



### TDS 工作流程:



## TDS 工作所需时间:

以客户有1000小时的素材（磁带60分钟/盒，共计1000盒）为例：

◦ 检查、清洁、维护磁带	0.25小时/盒	共计250小时
◦ 创建编目EXCEL表	0.25小时/盒	共计250小时
◦ 导入EXCEL信息		
◦ 开始磁带转换	0.25小时/盒（4台录像机同时转换）	共计250小时
◦ 导出暂存到服务器或存储体		
◦ 转换后数据检查（不合格数据重新转换）		待实际计算
◦ 文件传输刻录		待实际计算
◦ 光盘文件目录存储到ODA		待实际计算
◦ 数据库编目更新		待实际计算

转换至少需要750小时，以8小时/天/人计算是约等于93天/人。

## TDS 支持格式:

格式	帧	分辨率	音频	磁带
IMX 30M, 40M, 50M	59.94i	720x480 422 8bit	8ch(16bit)	D-Beta, IMX, Betacam/SX/SP DVCAM
	50i	720x576 422 8bit	8ch(16bit)	
MPEG HD 50M	59.94i, 50i 29.97P, 25P, 23.98P	1920x1080 422 8bit	8ch(24bit)	UpConverted SD, HDCAM
MPEG HD 35M	59.94i, 50i	1920x1080 420 8bit	4ch(16bit)	
XAVC-I 100M	59.94i, 50i, 29.97P, 25P, 23.98P	1920x1080 422 10bit	8ch(24bit)	HDCAM

- 代理格式 - H.264 (mp4 Wrapper, Bitrate : 1~2Mbps VBR, AAC audio)。
- 支持的 ODA drive - ODS-D55U/77U。
- 支持 ProRes, DNxHD Codec。

## 实施:

- 根据客户需求定制合同内容。
- 如有重叠项目不重复收费，一些项目可以免费赠送。
- 签订合同后即刻实施，可按客户付款方式和流程付款。
- 合同签订乙方为索尼（中国）有限公司，并由乙方开具服务类增值税专用发票。
- 可协商确定具体细节及相应价格。
- 由索尼公司联合所有资源提供整体服务保障。



索尼专业官微 售后服务



索尼专业服务 定制服务



索尼专业服务 操作培训



索尼专业服务 信赖和满意  
Professional Service, Trust & Satisfaction

## 联系信息:

索尼专业产品服务热线: 400-810-2208  
<http://pro.sony.com.cn>

索尼（中国）有限公司之

索尼中国专业系统集团

总部&北京:

地址: 北京市朝阳区太阳宫中路  
12号楼冠城大厦701

邮编: 100028

电话: (010) 8458-6668

传真: (010) 8458-6931

上海

地址: 上海市卢湾区湖滨路222号  
企业天地一号8楼

邮编: 200021

电话: (021) 6121-6219

传真: (021) 6121-7213

广州

地址: 广州市天河区华夏路26号  
雅居乐中心第11层03-05单元

邮编: 510623

电话: 020-3810-2166

传真: 020-3810-2125

成都

地址: 成都市锦江区总府路2号  
时代广场8座21楼

邮编: 610016

电话: (028) 6210-2161

传真: (028) 8673-0015

武汉

地址: 武汉市江汉区建设大道568号  
新世界国贸大厦1座1009室

邮编: 430022

电话: (027) 8556-9621

传真: (027) 8575-4026